

# CONGELADORES BAJO CERO HORIZONTALES

## CTCC-25

### ENERGÍA ELÉCTRICA

Voltaje 115V  
Frecuencia 60 Hz

### CAPACIDAD

Latas - Litros 643.1  
Frecuencia 60 Hz Botella -  
Canastillas 1

### PESO 105 KG

**RANGO DE TEMPERATURA**  
-18°C A -24°C

### Embarque

Contenedor 20' - 40' - 48' - 53'  
Unidades - - 63' - 72'

### DIMENSIONES DEL PRODUCTO



#### EXTERNO

Frente 188 cm  
Fondo 79.1 cm  
Altura 86.3 cm

#### INTERNO

Frente 175.3 cm  
Fondo 60.9 cm  
Altura 73.5 cm



Puerta sólida con jaladera embutida de acero inoxidable de grado alimenticio



1 canastilla de alambre para exhibición



Luz indicadora de encendido



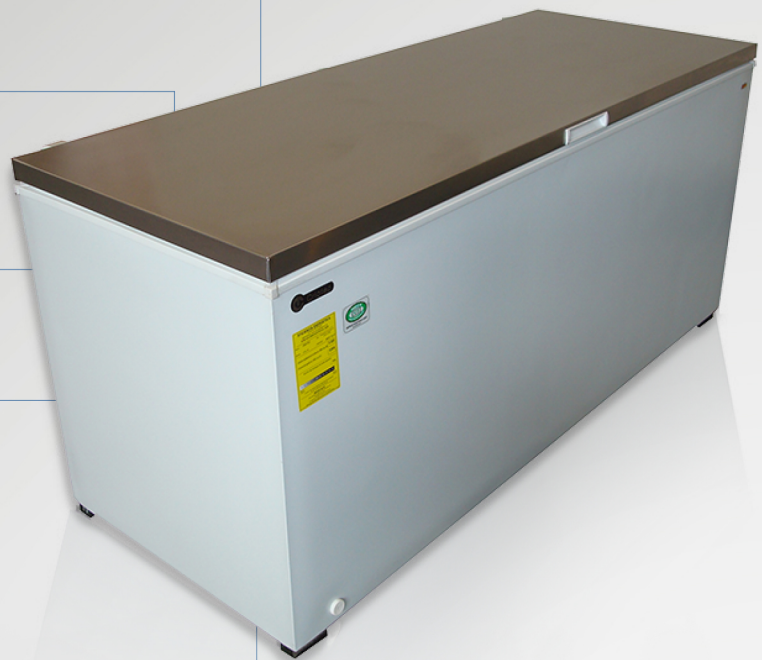
Aislamiento ecológico de poliuretano con agente estimulante C5 (ciclopentano)



Evaporador y condensador estático



Desagüe interior



## Especificaciones OPCIONALES

Puerta sólida

